

Субъект Российской Федерации РМЭ
Лесной район Горномарийский
Лесничество Футкинского Участковое лесничество Крошное
Футкинский ЛФ
ПРОЕКТ
искусственного лесовосстановления № 61 год

1. № квартала 71 № выдела 44
2. Площадь лесного участка, га 1.8
3. Лесорастительные условия лесного участка:
 - 3.1. Рельеф равнинный
 - 3.2. Гидрологические условия
 - 3.3. Почва торфяно-подзолистая белая
тип, механический состав, влажность
 - 3.4. Поврежденность почвы участка (степень) -
слабая, средняя, сильная
 - 3.5. Степень задернения средняя
слабая, средняя, сильная
 - 3.6. Степень минерализации почвы
- 3.7. Группа типов леса, тип лесорастительных условий СДМ А4
4. Категория участка лесовосстановления -
вырубка, гарь, прогалина, иная (год, месяц)
5. Исходный породный состав участка лесовосстановления 4С1Е5Б
6. Количество пней, тыс.шт./га 590 шт/га
- 6.1. Средняя высота пней, см 12 6.2. Средний диаметр пней, см 24
7. Состояние очистки от порубочных остатков и валежника (захламленность) отсутствует
отсутствует, слабая, средняя, сильная
8. Завалуненность, % -
слабая, средняя, сильная, иные препятствия
9. Категория доступности для техники а
а, б, в, г*
10. Характеристика сохраненного подроста главных пород:
 - 10.1. Количество подроста по категориям крупности тыс.шт./га -
мелкий, средний, крупный
 - 10.2. Количество подроста в пересчете на крупный, тыс.шт/га - в т.ч. по породам
 - 10.3. Жизнеспособность подроста -
жизнеспособный, нежизнеспособный
 - 10.4. Категория густоты -
редкий, средний, густой
 - 10.5. Средняя высота подроста, м -
 - 10.6. Средний возраст подроста, лет -
 - 10.7. Встречаемость подроста, % -
 - 10.8. Распределение по площади -
равномерное, неравномерно, групповое
11. Характеристика возобновления сопутствующих древесных пород, кустарника:
порода - количество, шт./га - средняя высота, м -
- 11.1 Характеристика возобновления нежелательных пород: порода - количество, шт./га -
средняя высота, м -
12. Проектируемый способ лесовосстановления искусственное
13. Обоснование проектируемого способа лесовосстановления -
- 13.1. Обоснование главных лесных древесных пород -
- 13.2. Обоснование породного состава восстанавливаемых лесов -
14. Период лесовосстановления 1 декабря апреля - 1 декабря мая 2020г.
начало, окончание (месяц, год)
15. Технология (методы) выполнения работ по лесовосстановлению:
 - 15.1. Расчистка и подготовка участка -
полосная с корчевкой (без корчевки) пней, сплошная, понижение пней
расстояния между центрами полос - м, ширина полос - м
 - 15.2. Подготовка почвы: борозда
полоса, борозда, площадка, иное
 - 15.2.1. Расстояние между центрами рядов посадочных (посевных мест), м 3.5
 - 15.2.2. Общая протяженность рядов посадочных (посевных мест), км/га 3.0
 - 15.2.3. Срок подготовки почвы сентябрь 2019 месяц, год

* а - доступно без расчистки и корчевки пней, б- узкополосная расчистка без корчевки пней, понижение пней; в- узкополосная расчистка с корчевкой пней диаметром до 24 см, г- широкополосная расчистка с корчевкой всех пней на полосах

15.3. Метод создания Фундаментальная посадка под май камсера
посадка/ посев (месяц, год) апрель - май 2020г.

16. Характеристика посадочного (посевного) материала: станд. сеянца
вид, сеянцы, саженцы, возраст (лет), размеры стволика (высота, диаметр корневой шейки) н-н менее 12 см. с-не менее 2 см

17 Предпосевная подготовка семян: семена: селекционная категория семян, происхождение, класс качества семян

18 Норма высева, кг/га _____
снегование, стратификация, обработка фунгицидами, иная

19 Размещение семян при посеве _____
строчками, лунками, иное

20 Схема размещения посадочных, посевных мест: _____
расстояния между рядами 3.5 м, в рядах 0.7 м

21 Густота посадки, посева, тыс.шт/га 4.1

22 Видовой состав культивируемых пород, ед. 100
в т.ч. главная (ые) сосна
сопутствующая(ие) _____

23 Схема смешения пород с-с-с-с

24 Дополнение _____, количество посадочных мест, тыс.шт./га _____

25 Уход за лесными культурами (агротехнический, лесоводственный):

25.1. Количество агротехнических уходов всего 2,
по годам 2020г. - 1р. 2021г. - 1р. годы, количество

Технология рахлащение почвы с уничтожением травя-
ручная оправка растений, рыхление почвы с уничтожением травянистой древесной растительности
ной и древесной растит. в рядах
в рядах и междурядьях, подавление, скашивание растительности механическим способом;
применение химических средств для уничтожения травянистой и древесной растительности в зоне роста культур, подкормка и полив культур

25.2. Количество лесоводственных уходов всего 4, по годам 2022г. - 1р. 2023г. - 1р.
2024г. - 1р. 2025г. - 1р. годы, количество

Технология уничтожение нежелательной древесной
растительности в рядах и междурядьях для
уничтожения или предупреждения появления травянистой и нежелательной древесной растительности

26 Борьба с вредителями, болезнями леса _____
перечень мероприятий, объем работы

27 Противопожарные мероприятия проведение мероприятий по
полосе в зоне роста ЦК перечень мероприятий, объем работы

28 Иные мероприятия _____

29 Проектируемые показатели восстанавливаемых лесов
Приживаемость лесных культур, %: 1 год 88 2 год _____
иной год 34 - 82%

Параметры лесных культур в возрасте 5 лет (5 лет, иной возраст):
количество деревьев культивируемых пород, тыс.шт./га, всего 4.5 в т.ч. по породам с-3.0, б-1.0

соотношение средних высот деревьев культивируемых пород и естественно возобновившихся
сопутствующих (нежелательных) пород, 1 Е-0.5

30. Требования к молоднякам, площади которых подлежат отнесению к землям, на которых
расположены леса

30.1. Проектируемый возраст (год) отнесения к землям, занятым лесными насаждениями 7

30.2. Количество деревьев главных лесных древесных пород, не менее тыс.шт./га 2,2

30.3. Состав пород С I E 25

30.4. Средняя высота главной породы, не менее, м 1.0

30.4.1. Соотношение средних высот деревьев культивируемых пород и естественно
возобновившихся сопутствующих (нежелательных) пород 1

31. Объем работ по лесовосстановлению, га 1.8
площадь лесовосстановления

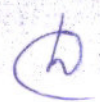
К Проекту прилагаются:

1. Карточка обследования лесного участка
2. Перечётная ведомость жизнеспособного подроста при обследовании участка лесовосстановления
3. Чертеж участка

«23» 08 2019г. Маслов А.И. Назаров А.И.
должность подпись Ф.И.О.

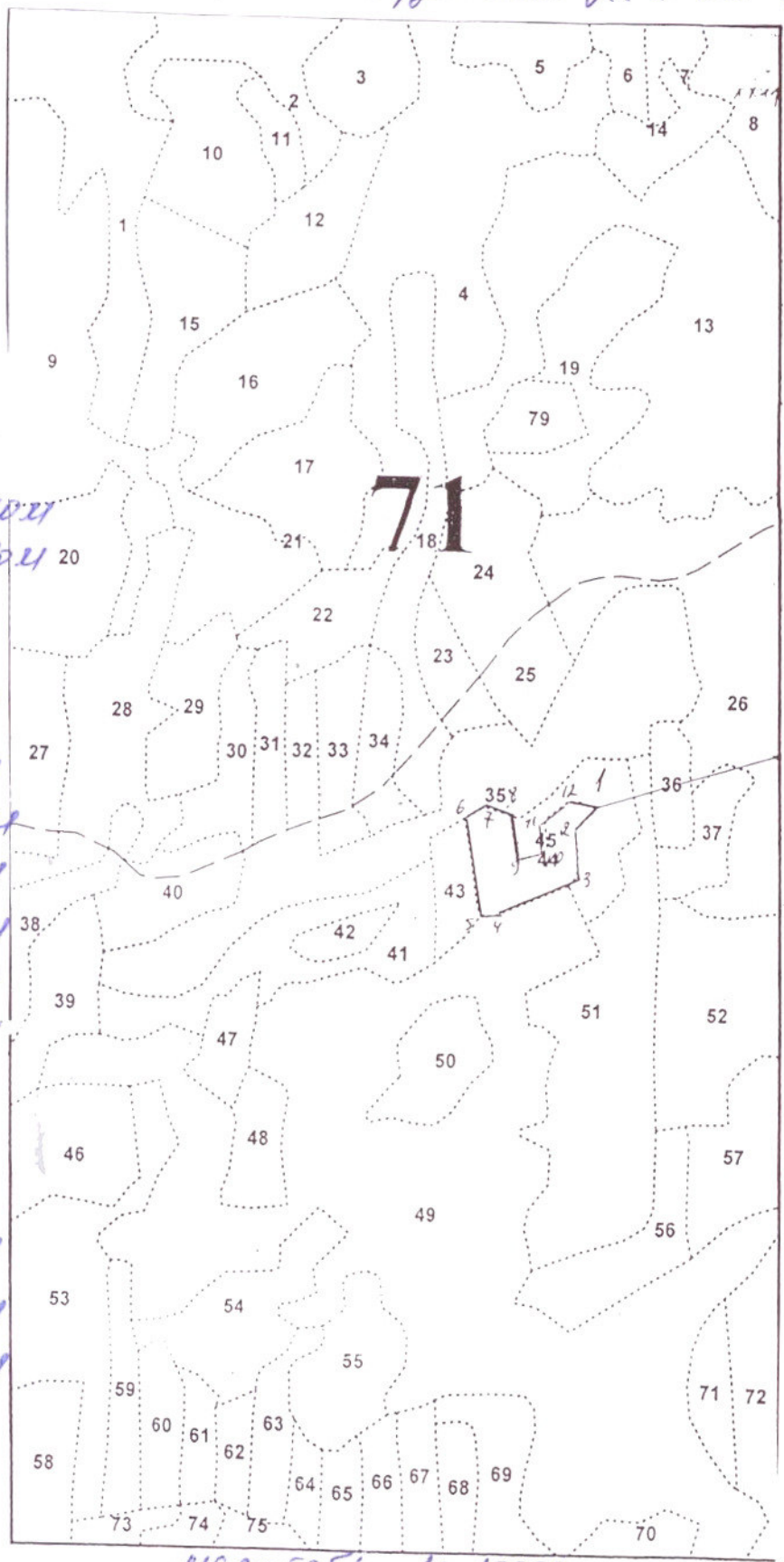
Арендатор:

Директор ООО «Лес-Р»



Акимов С.В.

Чертеж
на отвальной усадьбе
под подготовку повола 2019г.
кв. 71 в. 44 кв. 1.8 кв
Дуткинского и вв Арника. ул. и вв Дунаев. ул.



Привязка:

0-0': ЮВ: 12° - 1060.27
0'-1': ЮЗ: 61° - 280.24

Усадьба:

1-2: ЮЗ: 33° - 40.24
2-3: ЮВ: 14° - 79.24
3-4: ЮЗ: 54° - 130.24
4-5: ЮЗ: 73° - 20.24
5-6: СВ: 20° - 140.24
6-7: СВ: 47° - 35.24
7-8: ЮВ: 84° - 40.24
8-9: ЮВ: 21° - 58.24
9-10: СВ: 64° - 30.24
10-11: СВ: 20° - 41.24
11-12: СВ: 36° - 55.24
12-1: ЮВ: 85° - 45.24

масштаб: 1: 10000
Чертил: [signature] Назаров Д.А.